

# DIBAL

## G Series Scales



**Retail and industrial scales**  
with RS-232 communications

# Bilance Serie G

## Caratteristiche generali

**Formati:** Bassa o Torre (torre installabile facilmente dall'utilizzatore).  
**Portata-Divisione:** Monorange: 15 kg - 5 g.  
 Multirange: 6 kg - 2 g # 15 kg - 5 g / 15 kg - 5 g # 30 kg - 10 g.  
**Display:** LCD retroilluminato (venditore e cliente).  
**Tastiera:** a membrana senza deformazione; sistema di protezione antiumidità.  
**Articoli (PLUs):** 100  
**Tasti di PLU diretto:** 18 (9 x 2).  
**Comunicazioni:** RS-232. **Software interno e protocolli di comunicazione aggiornabili da PC.**

## Alimentazione elettrica

**Multialimentazione:** Rete (230 V) o batteria esterna 12 VDC.

I modelli **G-310 B** e **G-320 B** dispongono, inoltre, di batteria interna ricaricabile; in caso di mancanza rete, la bilancia passa automaticamente a operare con la batteria interna. La batteria si ricarica nella stessa bilancia.

**Autonomia della batteria interna ricaricabile:** Fino a 120 ore, con batteria completamente carica\*.

\* Dati approssimativi, con retroilluminazione spenta. Le prove sono state realizzate con una carica della batteria di 16 ore.

## Funzioni

**Prezzo fisso:** permette fissare il prezzo per effettuare diverse operazioni con lo stesso articolo.

**Tara e fissazione della tara.**

**Zero manuale.**

**Visualizzazione dell'importo in moneta secondaria.**

**ON/OFF programmabile della retroilluminazione.**

**Spegnimento automatico:** nei modelli con batteria interna, permette di programmare il tempo che deve trascorrere affinché la bilancia si spenga se non si deposita un peso sul piatto o non si digita qualche tasto.

**Programmazione di PLUs:** permette di memorizzare il codice e il prezzo fino a 100 articoli.

**Ricerca veloce di articoli:** una funzione utile per fare modifiche di prezzi nei PLUs programmati.

**Programmazione della testata EAN** (per bilance connesse a TPVs o casse registratori).

## Comunicazioni

**Connessione a computer, TPV o casse registratore,** mediante porta RS-232 incorporata. Protocolli di comunicazione disponibili per le principali marche e modelli del mercato.

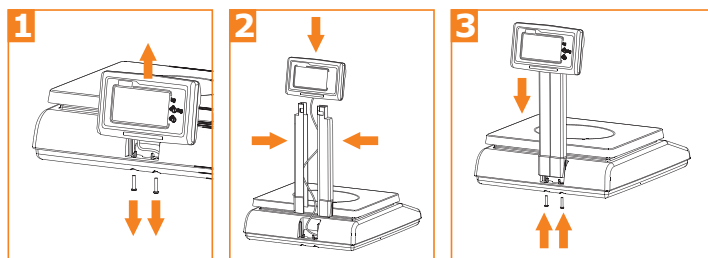


- Modelli monoprotocollo (G-310, G-310 B): il cambio di protocollo si effettua con telecarica dal PC.
- Modelli multiprotocollo (G-320, G-320 B): il protocollo della comunicazione si seleziona nella stessa bilancia tra tutti quelli disponibili. Si possono installare nuovi protocolli mediante telecarica, fino a un massimo di 40.

## Peso e dimensioni (mm)

	Bassa	Torre
Senza batteria ricaricabile	3,6 kg	3,8 kg
Con batteria ricaricabile	4,4 kg	4,6 kg

## Formato Bassa o Torre... Decidi tu!



La torre e' inclusa nella confezione della bilancia e puo' essere facilmente installata dall'utilizzatore.

## Modelli



Modelli	Formato	Alimentazione	PLU	PLU diretto	Protocolli di comunicazione
<b>G-310</b>	Bassa o Torre	Rete (230 V)	100	18 (9 x 2 tasti)	1, telecarica dal PC
<b>G-310 B</b>	Bassa o Torre	Rete o batteria interna	100	18 (9 x 2 tasti)	1, telecarica dal PC
<b>G-320</b>	Bassa o Torre	Rete (230 V)	100	18 (9 x 2 tasti)	Fino a 60, telecarica PC
<b>G-320 B</b>	Bassa o Torre	Rete o batteria interna	100	18 (9 x 2 tasti)	Fino a 60, telecarica PC

Serie G - Precatologo V. 1.1 - Ref.: 70602. Specifiche soggette a modifica senza preavviso.